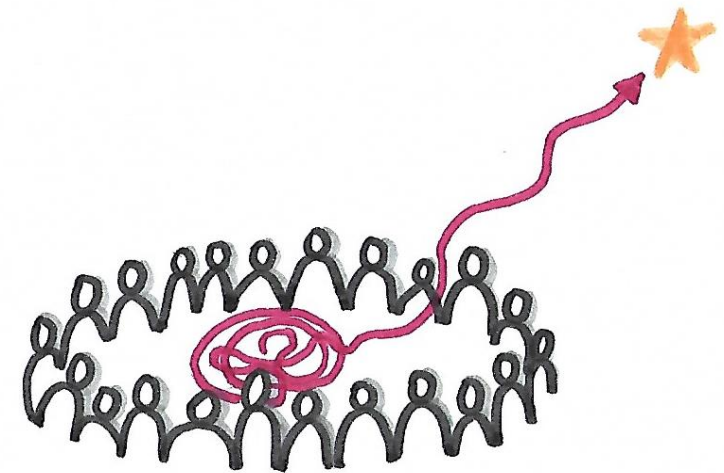




**Pädagogische  
Abteilung**



Die Kursfolge bietet eine praktische Einführung in das personenzentrierte und sozialräumliche Denken und Handeln, in einige Methoden der Persönlichen Zukunftsplanung und in die Moderation von Unterstützungskreisen. Die vermittelten Methoden sollen die Schulen dabei unterstützen, Lebensplanungs- und Orientierungsmaßnahmen für alle Schüler und Schülerinnen zu initiieren und zu begleiten.

**Dezember 2021 – August 2022**

### Zielsetzung

Die Teilnehmenden werden dazu befähigt,

- Sitzungen mit personenzentrierten Methoden zu leiten,
- Lebensplanungsprozesse zu initiieren und zu begleiten,
- als Multiplikator\*innen an ihren Schulen zu agieren.

### Zielgruppe und Zulassungskriterien

Die Kursfolge richtet sich an Koordinator\*innen für Integration der Mittelschulen und der Oberstufe.

#### **Modul 1:** *Einführung ins personenzentrierte Denken und Planen*

Referentin: Susanne Göbel (Kassel, D)

Zeit: Di. 14.12. – Mi. 15.12.21 (9.00-17.00 Uhr)

Ort: Tramin, Fortbildungsakademie Schloss Rechtenthal

#### **Modul 2:** *Persönliche Lagebesprechung, Sozialraumorientierung*

Referentin: Carolin Emrich (Bremen, D)

Zeit: Mo. 21.02. – Di. 22.02.22 (9.00-17.00 Uhr)

Ort: Tramin, Fortbildungsakademie Schloss Rechtenthal

#### **Modul 3:** *Unterstützungskreise, passende Unterstützung finden*

Referentin: Nicolette Blok (Graz, A)

Zeit: Di. 08.03. – Mi. 09.03.22 (9.00-17.00 Uhr)

Ort: Tramin, Fortbildungsakademie Schloss Rechtenthal

#### **Modul 4:** *Moderation von Unterstützungskreisen*

Referierende: Wolfgang Schüers und Nicolette Blok (Graz, A)

Zeit: Mo. 16.05. – Di. 17.05.22 (9.00-17.00 Uhr)

Ort: Tramin, Fortbildungsakademie Schloss Rechtenthal

#### **Modul 5:** *Abschluss*

Referentin: Margot Pohl (Eppan)

Zeit: Di. 30.08. – Mi. 31.08.22 (9.00-17.00 Uhr)

Ort: Bozen, Deutsche Bildungsdirektion

### Fortbildungsumfang

Beschreibung	Anzahl der Stunden
Präsenzveranstaltungen	70
Projektarbeit in Lerngemeinschaften	10
Lerntagebuch	5
Online-Lernphasen (als Zusatzangebot)	
<b>Gesamt</b>	<b>85</b>

### Anforderungen für den Abschluss

Die Teilnehmenden erproben zunächst für sich selbst Inhalte und Methoden und reflektieren sie vor dem Hintergrund eigener persönlicher und beruflicher Erfahrungen. Sie werden dazu angeregt, Erlerntes zwischen den Bausteinen in ihrem jeweiligen Arbeitszusammenhang umzusetzen, um Praxiserfahrung zu gewinnen und Methoden entsprechend zu adaptieren oder weiterzuentwickeln. Im Austausch mit der Lerngruppe wird das Erarbeitete kritisch betrachtet und anschließend im Lerntagebuch gesichert.

Eine zusammenfassende Besuchsbestätigung wird bei einem tatsächlichen Besuch von mindestens 80 % der Veranstaltungen ausgehändigt.

### Kursleitung/Ansprechperson

Margot Pohl

### Anmeldung

mit eigenem Anmeldeformular an [referat-inklusion@provinz.bz.it](mailto:referat-inklusion@provinz.bz.it) bis zum **29. Oktober 2021**

### Veranstalter

Pädagogische Abteilung